

Wichtige Tonleiter

Bearb.: Michael Thum

GS (2. R.)



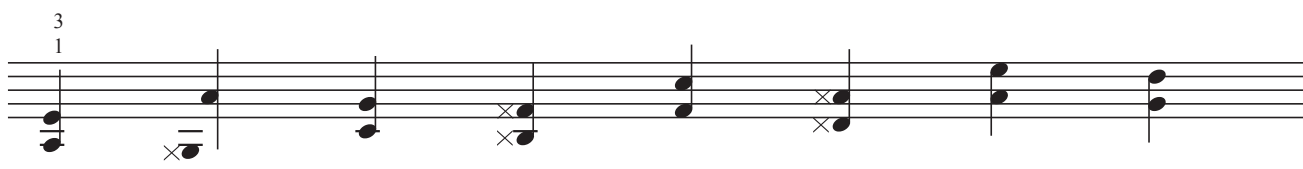
Tonleiter in TL↓, GS und OL↑ spielbar (3 Lagen) - Fingersatz bleibt gleich!



Tonleiter in TL↓, GS und OL↑ spielbar (3 Lagen) - Fingersatz bleibt gleich!



TL (2. R.)



ML (2. R.)

3
1

2
1